

# Kas ir VPC un Latvijas datu kuratoru tīkls?

Mikus Melderis, VPC datu kurators

*Latvija datu kuratoru tīkls, CC BY 4.0*

*Vebinārs «Pētniecības datu ekosistēma Latvijā un bibliotēku loma» 22.04.2026.*

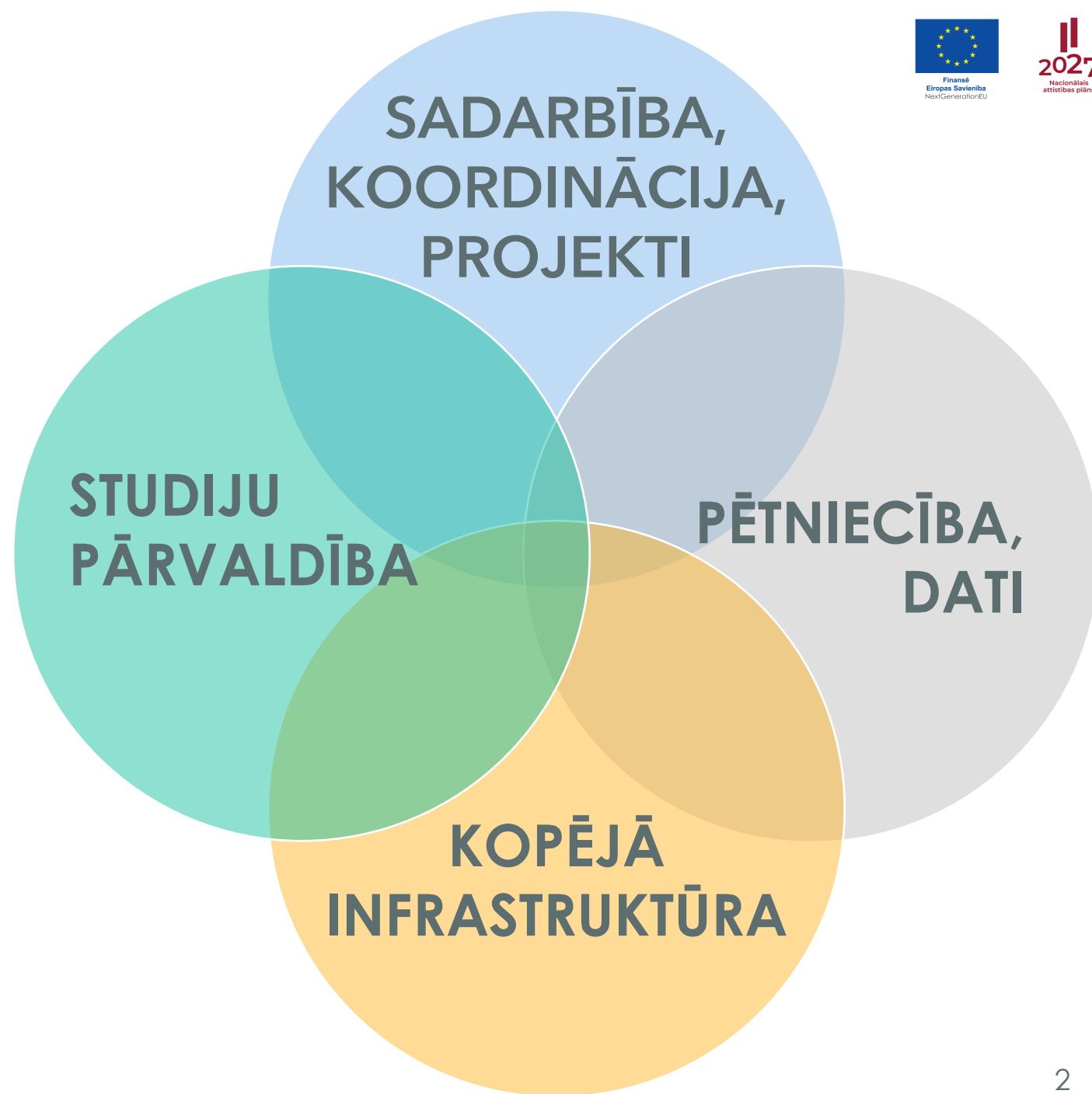


Projekts «Atbalsts atvērtās zinātnes ieviešanai praksē, kā arī izveidoti risinājumi zinātnes datu koplietošanai un dalībai ES atvērtajā zinātnes mākonī» (ANM 2.1.3.1.i.)

# Kas ir VPC?

«Augstākās izglītības un zinātnes IT koplietošanas pakalpojumu centrs» (VPC): četru universitāšu biedrība, kuras mērķis ir **ieviest, attīstīt un nodrošināt kvalitatīvus koplietošanas IT pakalpojumus**

*līdzīgs csc.fi, surf.nl, snd.se, heanet.ie, ladok.se, sikt.no*





Finanšu  
Eiropas Savienība  
NextGenerationEU



2027  
Nacionālais  
atīstības plāns

# "Datu kuratoru" projekts

**Projekts "Atbalsts atvērtās zinātnes ieviešanai praksē, kā arī izveidoti risinājumi zinātnes datu koplietošanai un dalībai ES atvērtajā zinātnes mākonī" (ANM projekta Nr. 2.1.3.1.i)**

**Partneri:** LBTU, LU, RSU, RTU, VPC

**Koordinē:** VPC

**Projekta īstenošana:** 20.05.2024. - 31.05.2026.



Finanšu  
Eiropas Savienība  
NextGenerationEU



2027  
Nacionālais  
attīstības plāns

# "Datu kuratoru" projekta mērķi

## 01

izveidot datu  
pārvaldības  
sistēmu

zinātniskajās  
institūcijās ieviesta  
datu pārvaldība,  
dati droši, sakārtoti,  
pieejami

## 02

attīstīt  
cilvēkkapitālu

speciālisti, kas  
atbalsta pētniekus,  
mācībspēkus un  
studentus datu  
jautājumos

## 03

izveidot IT  
risinājumus

Latvijas pētniecības  
datu repozitorijs  
*"dataverseLV"*

# Latvijas datu kuratoru tīkls

Izveidots tīkla kodols kā datu kuratoru komandas lielākajās Latvijas universitātēs un VPC.

## Datu kuratoru loma Latvijas zinātniskās informācijas ekosistēmā:

- Starpnieki starp pētniekiem, institūcijām un tehnoloģijām datu pārvaldības un atpazīstamības kontekstā
- Pētniecības datu pārzinātāji un pārvaldītāji (FAIR)
- Latvijas nacionālā repozitorija attīstītāji
- Atvērtās zinātnes veicinātāji



Latvijas  
Biozinātņu un tehnoloģiju  
universitāte



RĪGAS TEHNISKĀ  
UNIVERSITĀTE



LATVIJAS  
UNIVERSITĀTE

RSU



VPC

# Datu kuratoru atbalsts

## Datu kuratori sniedz konsultācijas pētniekiem Latvijā

- DPP un to sagatavošanas aspekti (*LZP, HORIZON u.c., Argos instrukcija*)
- citi datu pārvaldības jautājumi (*licences, ētikas prasības, sensitīvie dati, IT rīki u.c.*)
- datu kopu sagatavošana, aprakstīšana, deponēšana repozitorijos

[datukuratori@lbtu.lv](mailto:datukuratori@lbtu.lv)  
[datu.kuratori@lu.lv](mailto:datu.kuratori@lu.lv)  
[datukuratori@rsu.lv](mailto:datukuratori@rsu.lv)  
[datukuratori@rtu.lv](mailto:datukuratori@rtu.lv)  
[datukuratori@vpc.lv](mailto:datukuratori@vpc.lv)

Ieteikumi pētniecības datu pārvaldībā:  
[dataverse.lv/celvedis](https://dataverse.lv/celvedis)  
un universitāšu lapās



The screenshot shows a web browser window with the URL <https://dataverse.lv/celvedis/>. The page features a navigation menu with links for 'Ceļvedis', 'Jaunumi', 'Par projektu', 'Lietotāju pamācība', and 'Repozitorijs'. The main heading is 'Pētniecības datu pārvaldības ceļvedis'. A sidebar on the left lists several topics with dropdown arrows: 'Atvērtā zinātne', 'Pētījumu plānošana', 'Datu vākšana', 'Datu apstrāde un analīze', 'Ilgtermiņa saglabāšana un kopīgošana', 'Datu atkalizmantošana', and 'Palīdzība pētniecības datu pārvaldībā'. The main content area contains an introductory paragraph, a section titled 'Ceļvedī ietverta informācija par atvērto zinātnei, datu pārvaldības pamatprincipiem, kā arī praktiski padomi un saites uz padziļinātiem resursiem', and a section titled 'Latvijas Datu kuratoru tīkls' which describes the network of data curators across various universities.





https://dv.dataverse.lv/dataverse/root

Dataverse Search User Guide Support English Sign Up Log In

DataverseLV Go to DataverseLV Home page

Metrics 1,572 Downloads Contact Share

Latvia University of Life Sciences and Technologies University of Latvia RSU Rīga Stradiņš University Rīga Technical University

Search this dataverse... Advanced Search

1 to 10 of 393 Results Sort

- Datasets (361)
- Files (1,543)

**Dataverse Category**

- Department (18)
- Organization or Institution (11)
- Research Project (3)

**Metadata Source**

- Harvested (299)
- DataverseLV (94)

**Publication Year**

- 2026 (28)
- 2025 (66)

**The relationship between physical activity and self-efficacy in healthcare students**

Apr 18, 2026 - Rīga Stradiņš University

Spundiņa Lāsma; Veseta Una; Ābele Agita, 2026, "The relationship between physical activity and self-efficacy in healthcare students", <https://doi.org/10.48510/FK2/HYHRUE>

The research data file aims to explore the interrelationships between physical activity and self-efficacy in healthcare students. The data set contains data obtained from October 2024 to June 2025. The data includes 747 participants between eighteen and fifty-three years of age who study in healthcare study programs including: Medical treatment, Th...

This Dataset is harvested from our partners. Clicking the link will take you directly to the archival source of the data.

**Neuromelanin-Sensitive MRI Substantia Nigra Measurements in Parkinson's Disease**

Apr 18, 2026 - Rīga Stradiņš University

Silovs Arturs, 2026, "Neuromelanin-Sensitive MRI Substantia Nigra Measurements in Parkinson's Disease", <https://doi.org/10.48510/FK2/JUGRFB>

This dataset was created as part of the Latvian Council of Science research project (Izp-2022/1-0100) aimed at developing an integrative approach

# DataverseLV priekšrocības

Bez maksas visiem pētniekiem Latvijā,  
IZM un LZP atzīts un atbalstīts

Oficiāla DataCite partnera statuss –  
iespēja datu kopām piešķirt DOI

Reģistrēts re3data, integrēts OpenAIRE  
Explore, Google Dataset meklētājos un  
EOSC infrastruktūrā

Nodrošināts datu kuratoru atbalsts un  
pārbaudīta datu kopu kvalitāte



Finansē  
Eiropas Savienība  
NextGenerationEU



2027  
Nacionālais  
attīstības plāns

The  
**Dataverse**<sup>®</sup>  
Project



DataverseLV

<https://doi.org/10.17616/R31NJNSV>



Atbalsta



LATVIJAS VALSTS  
RADIO UN TELEVĪZIJAS CENTRS



Izglītības un zinātnes  
ministrija



Latvijas Zinātnes padome

# Datu kuratoru tīkla pasākumi

28.-29.04.	Anonimizācija, pseidonimizācija un sensitīvo datu pārvaldība
05.05.	Pētniecības datu metadatu izveide: kvalitāte, standarti, dokumentācija
06.05.	Dataverse repozitorija pārvaldīšana
maijs	Juridiskie aspekti datu pārvaldībā
21.05.	Vienoti virzībā – vienas dienas konference
22.05.	Darbnīcas pētniekiem par MI izmantošanu pētniecībā



Seko līdzi pasākumiem:  
[dataverse.lv/events/](https://dataverse.lv/events/)

# Paldies par uzmanību!

Materiāls izstrādāts projekta “Atbalsts atvērtās zinātnes ieviešanai praksē, kā arī izveidoti risinājumi zinātnes datu koplietošanai un dalībai ES atvērtajā zinātnes mākonī” ietvaros (ANM projekta Nr. 2.1.3.1.i) ar Eiropas Savienības Atvērto zinātnes fonda un Latvijas valsts finansiālo atbalstu



Finansē  
Eiropas Savienība  
NextGenerationEU



Nacionālais  
attīstības plāns



Latvijas  
Biozinātņu un tehnoloģiju  
universitāte



RĪGAS TEHNISKĀ  
UNIVERSITĀTE



LATVIJAS  
UNIVERSITĀTE

RSU



VPC